

63 Políčko základní

Políčko úzce souvisí se zvolenou sítkou (články 13 a 51) - čtyřúhelníková (nejběžnější typ sítka, pdf 5; 23/1 aj.), trojúhelníková (pdf 1/4; 56/5), šestiúhelníková (pdf 26/3; 49/2) a kosodélníková (tzv. schodišťová, pdf 26/2; 49/3) a se směry vpisování (kombinace minimálně dvou různých směrů vpisování) - dva obloukovitě (pdf 19), buňkovitě + paprskovitě (pdf 12/1) aj.

Pro vytvoření základního políčka často slouží i čtyřúhelníková sítka - meandrovitě (pdf 61/1), spirálovitě (pdf 7/4), buňkovitě (úloha 3), vlnkovitě (pdf 10/1), lomeně (pdf 11/1 a 2), úlohy ve skupinovém křížováním (pdf 8/1 a 2), svisle + buňkovitě (pdf 12/4), svis-

le + úhlopříčně (pdf 1/7), svisle + lomeně (pdf 12/5), buňkovitě + paprskovitě (pdf 12/1), dvakrát úhlopříčně (pdf 56/2) aj.

Čtyřúhelníkovou sítku můžeme i pootočit o 45° (pdf 54) - pak přechází směr vodorovný a svislý na dva šikmé směry.

Každý směr vpisování, který se podílí na vytvoření sítky, nemusí být využitý ke vpisování - pdf 15/2 a 3 (u těchto sítěk doplňuje dva šikmé směry buď směr vodorovný či svislý); pdf 62/4 (kruhovitý směr slouží jen k vytvoření sítky, vpisování je jen ve směru paprskovitěm).

Smetanova skladatelské dílo lze stylově zařadit do novoromantismu. Prvořadý význam v rámci Smetanova díla má však jeho tvorba operní. Souborem svých osmi dokončených oper (a jednoho zlomku), vzniklým v letech 1862 až 84, vědomě usiloval o položení základu českého operního repertoáru, a proto se snažil nabídnout co nejvíce různých dobově aktuálních forem. **Tajenky** skrývají jeho opery. **1**

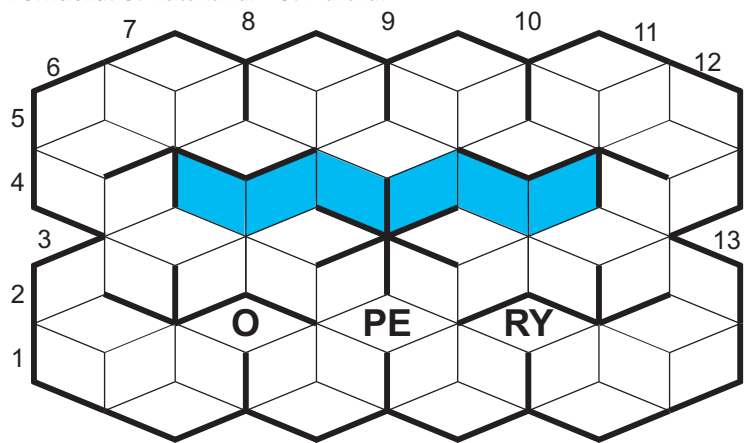
SLABIKOVÁ KŘÍŽOVKA

VODOROVNĚ VLNKOVITĚ: 1. Noční papoušek; podsvinče; domácky Roberta; urážlivý výrok. - 2. Okrasná parková rostlina; zdviže; klec na drůbež; věžeňská komůrka. - 4. V tuto dobu; první tajenka; druhá tajenka; římský krutovládce. - 5. Druh ještěrky; roční období; ženské jméno; polské ženské jméno (Karla).

SESTUPNĚ VPRAVO: 3. Japonské slabičné písmo. - 6. Záhrobí (zastarale); rozněcující; porost obilnin v nejmladším stadiu vývinu. - 7. Středověké plachtěnice; papežský list týkající se velmi důležité události; nestabilní částice těžší než nukleony. - 8. Krční tepna; hmota; kočkovitě šelmy. - 9. Náhorní planina (nářečně); zatočená lovecká trubka; samice od kozla. - 10. Neobyčejně rozlehle.

SESTUPNĚ VLEVO: 8. Výpravy cestující pouští. - 9. Eskymácká plavidla; slitina železa s obsahem uhlíku; indická rostlina s cukernatými hlízami. - 10. Tlumeně; druh květenství; jevištní závěs. - 11. Sekýrování; metropole Peru; prachová lázeň ptáků. - 12. Moravané; ukrutník; lichoběžníkové drážky sloužící k rozebíratelnému spojování strojních součástí. - 13. Lakomé.

Pomůcka: 3. Katakana. - 5. Narara.

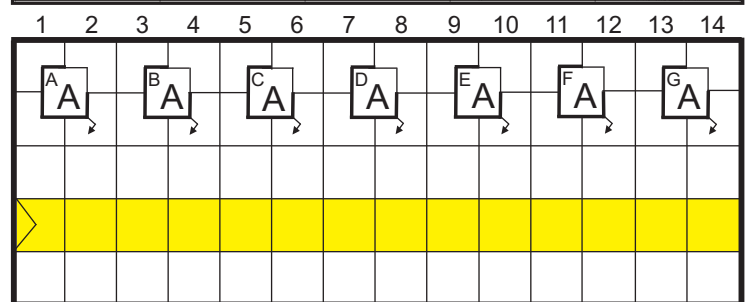
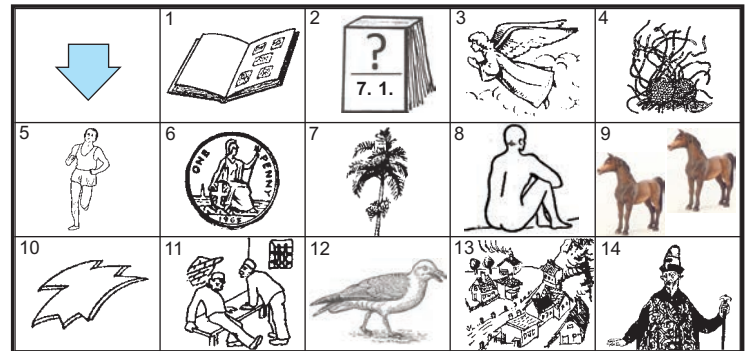


Rěšení: Sestupně vpravo - katakana; nava, nřtřív, osenř; karaky, bula, kana, Lima, popelenř; lař, nelida, rybřiny; lakotřve - Libuře, Dalřbor.
Sestupně vlevo - Karavanř; kafařky, řtřina, taka; polotře, řata, opona; ři-
Rěšení: Sestupně vpravo - katakana; nava, nřtřív, osenř; karaky, bula, kana, Lima, popelenř; lař, nelida, rybřiny; lakotřve - Libuře, Dalřbor.

Přirozeným hudebním centrem české hudby byla tehdy Praha. Tam byla roku 1863 založena (**viz tajenku**), jejíž členové, dnes klasičtř umělci jako Vřtězslav Háleř, Josef Mánes, Jan Evangelista Purkyně nebo Bedřich Smetana, zásadním způsobem přispěli k utvářenř identity českého národního uměnř. V této době existovalo kolem dvou set pěveckých spolků, které roku 1862 uspořádalř v Praze pěveckř festival s ryze řeřskou hudbou. V atmosfěře opětovněho nabřvánř národnostního uvědoměnř vznikla i myřlenka na stavbu národního divadla pro potřeby českého obyvatelřstva. Za tímto účelem vznikl Sbor pro zbudovánř Národního divadla. **2**

PĚTIPřSMENNĚ DOPLŇOVAČKA

BUŇKOVITĚ DO STŘEDU: A. Město na Váhu. - B. Lázeňské město na pobřeřř Černého moře. - C. Úsek cesty. - D. Domácky Aranka. - E. Dráha. - F. Druh papouřka. - G. Persona. **2**



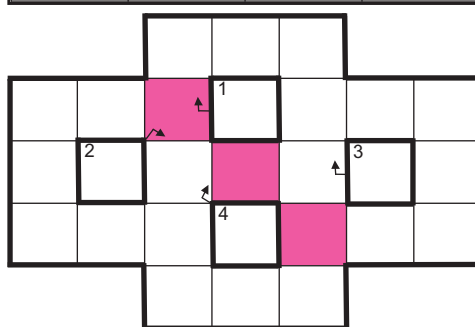
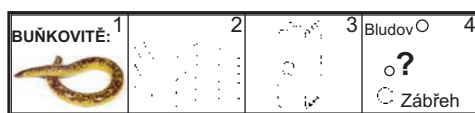
Pomůcka (shluky s neúplným křřžovánřm): ABI, ADA, BUM, CEK, DĚL, DLř, EKA, EST, HÁČ, JAR, LET, LMA, NCE, ŘEP.

Rěšení: Svisle - Album, Vilma, anděl, padřl, atlet, pence, areka, na-
Umeřleřká beseda.

Kosodélnřková sřtřka (úloha 1) má sice třř směry vpisovánř, ale k vyplněnř polřček jsou jen dvě mořžnosti (legendy).

U úloh 3 až 5 není ke vpisovánř uplatněn ani jeden směr vpisovánř, který umořňuje daná sřtřka - výrazy se vpisují buňkovitě a meandrovitě.

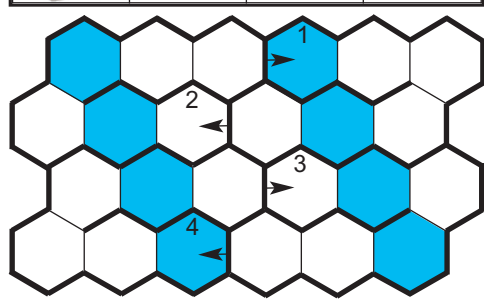
Americký romantický básník (Edgar Allan) OSMIPřSMENNĚ DOPLŇOVAČKA **3**



Pomůcka (výčet shluků, z kterřch jsou slořeny vpisováně výrazy): AZCE, NICE, NSKO, PAČE, PROV, ROVE, RVOR, VRUB.

**Rěšení: Pěčevor, provaze, vrubřice, Roven-
sko - Poe.**

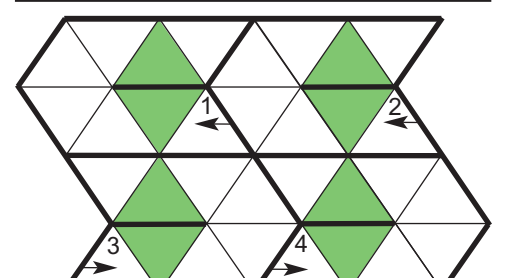
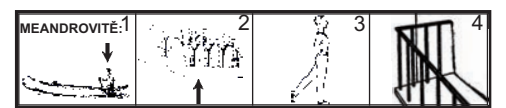
Český herec, zpěvák, kytarista, moderátor, bavič, tanečníř a komik. ŠESTIPřSMENNĚ DOPLŇOVAČKA **4**



Pomůcka (výčet shluků, z kterřch jsou slořeny vpisováně výrazy): ALA, BĀŘ, ELI, HER, IMP, PEK, PSA, řKO.

**Rěšení: Herbář, ellřpa, řmpala, řkopěk -
Aleř Hama.**

řtřhlé červenohnědě zvirátřko se řpičatřm řenichem, velřkýma ořima a lysřma uřima připomřnř vzhladem malou veverku. OSMIPřSMENNĚ DOPLŇOVAČKA **5**



Pomůcka (výčet shluků, z kterřch jsou slořeny vpisováně výrazy): ADLř, BAřA, ISTA, KANO, RUMU, ZĀBR, ZANO, ŽENř.

**Rěšení: Kanořta, basa rumu, zanořenř, zř-
bradřl - tana malř.**